

# FICHAS TÉCNICAS 2024

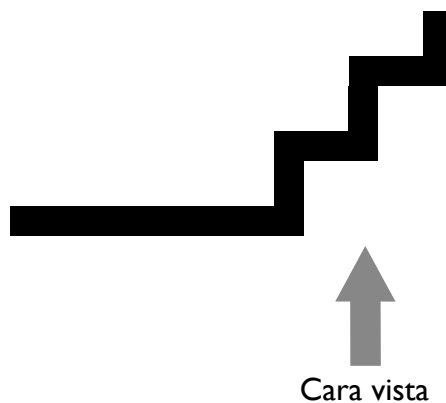
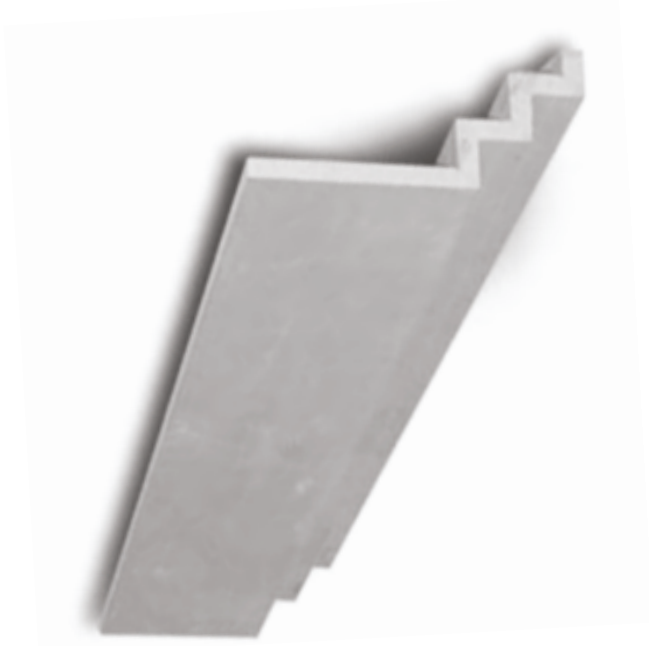


# INFINITY FORM

CREATIVIDAD FUNCIONAL SIN LÍMITES

## Elemento: Escalera

Referencia NES 5020



### DESCRIPCIÓN:

Escalera de 50x50x50x50x50x2000 mm.  
Placa de Yeso Laminado ST de 13 mm.  
Longitud de la pieza estándar: 2000 mm.

#### Usos:

Rápida de instalar y acabados perfectos, esta pieza es una excelente solución para molduras de decoración, se utiliza también para integrar cambios de alturas en techos y para carriles de luz.

#### Notas:

- La placa de 15 mm tiene un incremento del 10%.
- Las placas hidrófuga e ignífuga tienen un incremento del 15%.
- Para otras longitudes consultar.

Para cualquier otra medida o pieza especial, no duden en consultar a nuestro servicio técnico.

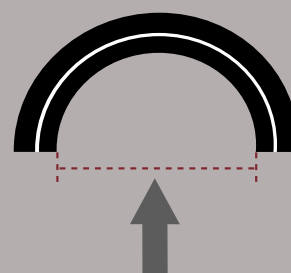


## DESCRIPCIÓN:

Media caña con diámetros a partir de 210 mm.  
Placa de Yeso Laminado ST de 13 mm.  
Longitud máxima de la pieza : 3000 mm.

### Usos:

Rápida de instalar y acabados perfectos, esta pieza es una excelente solución para recubrir pilares de cualquier tipo y también elementos decorativos cóncavos y convexos.



Medida cotas:  
diámetro interior, importante:  
A partir del diámetro 700 mm, la caña entera  
se suministra en varias piezas.

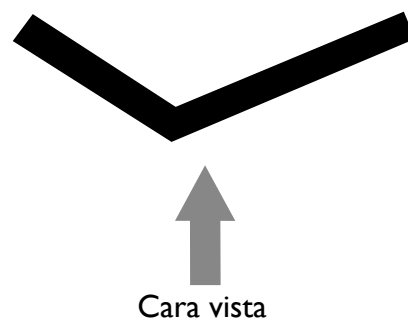
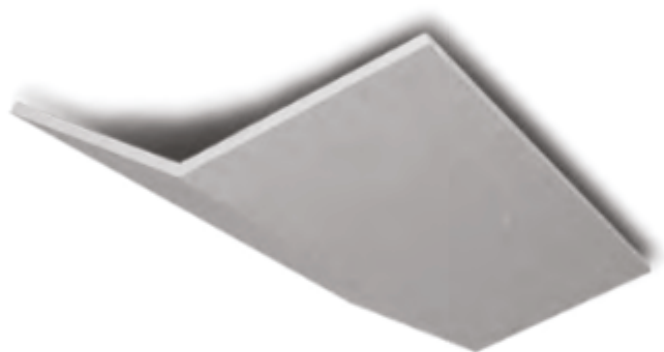
### Notas:

- Curvas fabricadas con doble placa estándar ranurada de 13 mm.
- Las placas hidrófugas e ignífugas tienen un incremento del 15%.
- La placa de 15 mm tiene un incremento del 10%.
- Las medidas de las cotas corresponden a los diámetros interiores.
- La media caña presenta, en las dos caras, las estrias propias del ranurado interior, si se desea una superficie uniforme aconsejamos aplicar masilla.

Para cualquier otra medida o pieza especial, no duden en consultar a nuestro servicio técnico.

## Elemento: Pieza en L de 135°

Referencia NL 135° 20



### DESCRIPCIÓN:

Pieza en ángulo obtuso (135°).  
Medidas: 400 x 200 x 2000 mm.  
Placa de Yeso Laminado ST de 13 mm.  
Longitud máxima de la pieza : 2000 mm.

#### Usos:

Pieza en ángulo abierto, idónea para ajustar desniveles en techos con diferentes alturas y para carriles de luz.  
Se puede fabricar en otros anchos de ala.

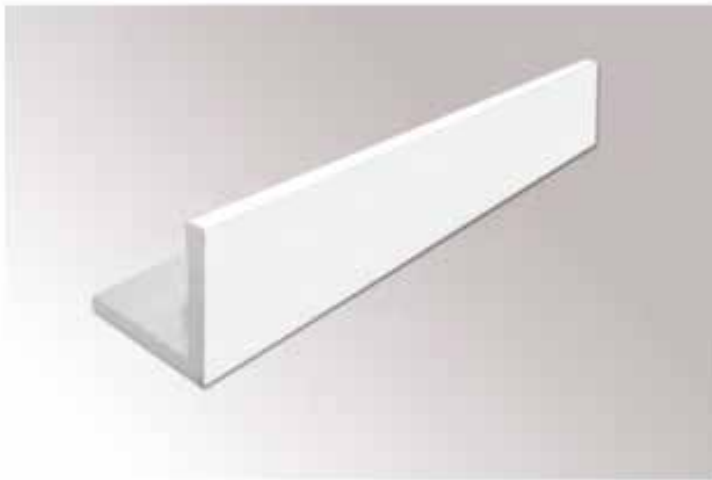
#### Notas:

- La placa de 15 mm tiene un incremento del 10%.
- Las placas hidrófuga e ignífuga tienen un incremento del 15%.
- Para otras longitudes consultar.

Para cualquier otra medida o pieza especial, no duden en consultar a nuestro servicio técnico.

## Elemento: L con la cara vista exterior

Referencia NPE-L



↑  
Cara vista

### DESCRIPCIÓN:

Pieza en ángulo recto cara vista exterior (90°).  
Medidas de desarrollo: desde 100 mm hasta 1200 mm .  
Placa de Yeso Laminado ST de 13 mm.  
Longitud máxima de la pieza : 3000 mm.

#### Usos:

Pieza en ángulo recto, ideal para ajustar desniveles en techos de diferentes alturas. Encaja fácilmente en todo tipo de bajantes para instalaciones de agua, luz y aire.  
Óptima para cajones y carriles de luz.

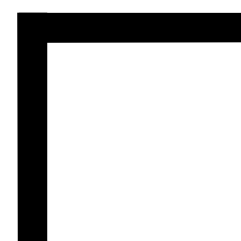
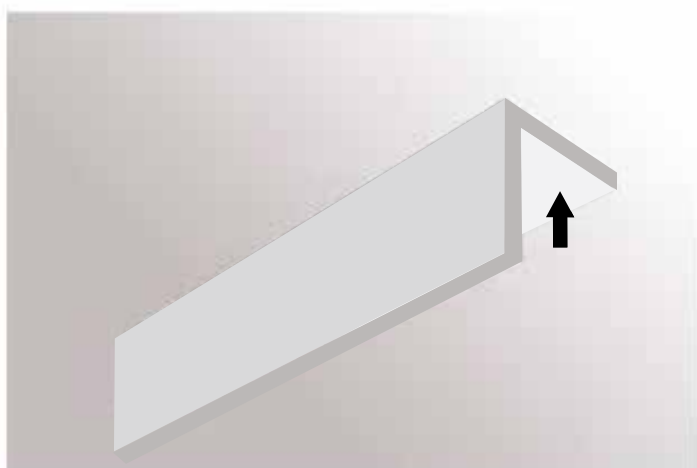
#### Notas:

- Las piezas se entregan con una longitud estándar de 2400 mm.
- Para otras longitudes consultar.
- La placa de 15 mm tiene un incremento del 10%.
- Las placas hidrófuga e ignífuga tienen un incremento del 15%.

Para cualquier otra medida o pieza especial, no duden en consultar a nuestro servicio técnico.

## Elemento: L con la cara vista interior

Referencia NPE-LI



### DESCRIPCIÓN:

Pieza en ángulo recto cara vista interior (90°).  
Medidas de desarrollo: desde 100 mm hasta 1200 mm.  
Placa de Yeso Laminado ST de 13 mm.  
Longitud máxima de la pieza : 3000 mm.

#### Usos:

Pieza en ángulo recto, ideal para ajustar desniveles en techos de diferentes alturas. Encaja fácilmente en todo tipo de bajantes para instalaciones de agua, luz y aire.  
Óptima para cajones y carriles de luz.

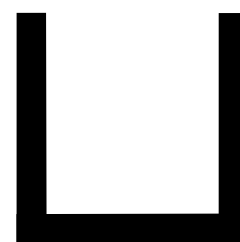
#### Notas:

- Las piezas se entregan con una longitud estándar de 2400 mm.
- Para otras longitudes consultar.
- La placa de 15 mm tiene un incremento del 10%.
- Las placas hidrófuga e ignífuga tienen un incremento del 15%.

Para cualquier otra medida o pieza especial, no duden en consultar a nuestro servicio técnico.

## Elemento: U con la cara vista exterior

Referencia NPE-U



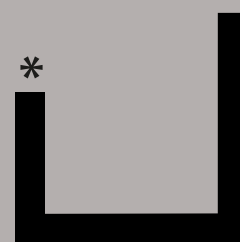
Cara vista

### DESCRIPCIÓN:

Pieza en forma de U ( $90^{\circ}+90^{\circ}$ ).  
Medidas de desarrollo: desde 300 mm hasta 1200 mm.  
Placa de Yeso Laminado ST de 13 mm.  
Longitud máxima de la pieza : 3000 mm.

#### Usos:

Pieza con forma de U que encaja fácilmente en todo tipo de bajantes y de instalaciones de agua, luz y aire. Óptima para falsas vigas y carriles de luz. La U permite alturas diferentes de los lados. \*



Cara vista

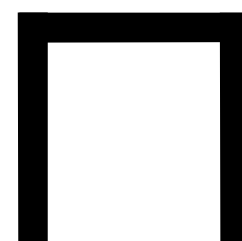
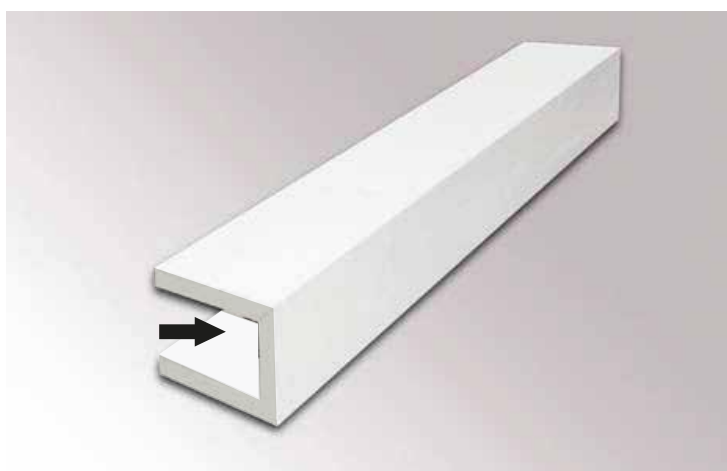
#### Notas:

- Las piezas se entregan con una longitud estándar de 2400 mm.
- Para otras longitudes consultar.
- La placa de 15 mm tiene un incremento del 10%.
- Las placas hidrófuga e ignífuga tienen un incremento del 15%.

Para cualquier otra medida o pieza especial, no duden en consultar a nuestro servicio técnico.

## Elemento: U con la cara vista interior

Referencia NPE-UI

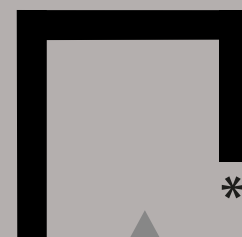


Cara vista

### DESCRIPCIÓN:

Pieza en forma de U ( $90^{\circ}+90^{\circ}$ ).  
Medidas de desarrollo: desde 300 mm hasta 1200 mm.  
Placa de Yeso Laminado ST de 13 mm.  
Longitud máxima de la pieza : 3000 mm.

Usos:  
Pieza en forma de U especial para foseados y carriles de luz.  
La U permite alturas diferentes de los lados.\*



Cara vista

#### Notas:

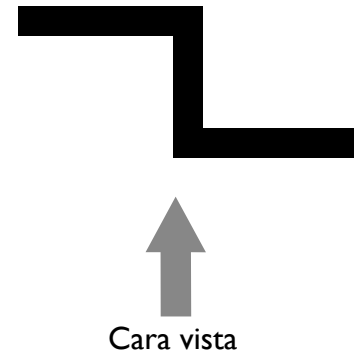
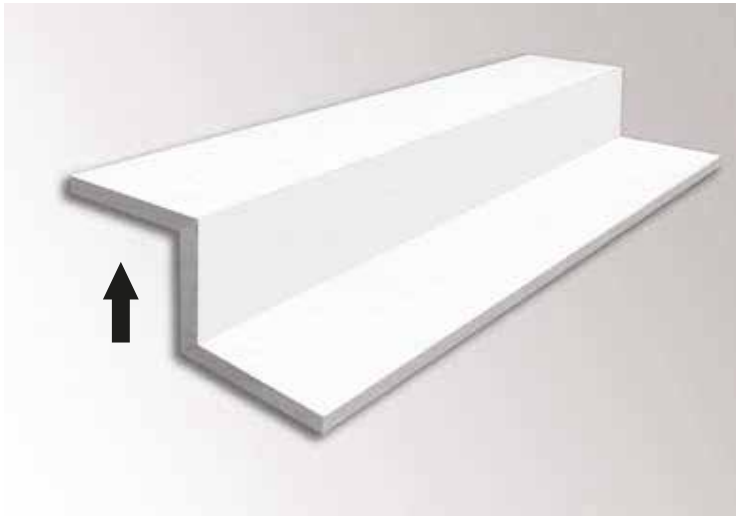
- Las piezas se entregan con una longitud estándar de 2400 mm.
- Para otras longitudes consultar.
- La placa de 15 mm tiene un incremento del 10%.
- Las placas hidrófuga e ignífuga tienen un incremento del 15%.

Para cualquier otra medida o pieza especial, no duden en consultar a nuestro servicio técnico.



## Elemento: Pieza en forma de Z

Referencia NPE-Z



### DESCRIPCIÓN:

Pieza en forma de Z ( $90^{\circ}$ - $90^{\circ}$ ).  
Medidas de desarrollo: desde 100 mm hasta 1200 mm.  
Placa de Yeso Laminado ST de 13 mm.  
Longitud máxima de la pieza : 3000 mm.

#### Usos:

Pieza en forma de Z especialmente indicada para carriles de luz. También se utiliza con excelentes resultados para cortineros y para techos de diferentes alturas.

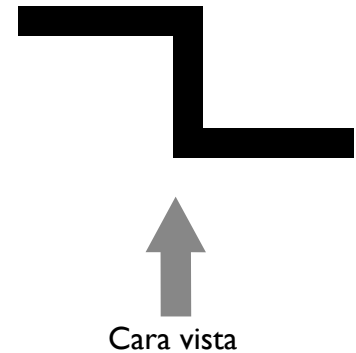
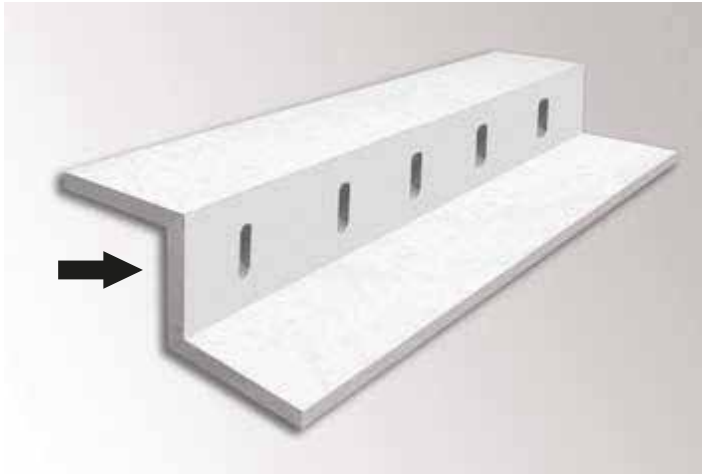
#### Notas:

- Las piezas se entregan con una longitud estándar de 2400 mm.
- Para otras longitudes consultar.
- La placa de 15 mm tiene un incremento del 10%.
- Las placas hidrófuga e ignífuga tienen un incremento del 15%.

Para cualquier otra medida o pieza especial, no duden en consultar a nuestro servicio técnico.

## Elemento: Pieza en forma de Z ranurada

Referencia NPE-ZR



### DESCRIPCIÓN:

Pieza en forma de Z ( $90^{\circ}$ - $90^{\circ}$ ).  
Medidas de desarrollo: desde 100 mm hasta 1200 mm.  
Placa de Yeso Laminado ST de 13 mm.  
Longitud máxima de la pieza : 3000 mm.

#### Usos:

Pieza en forma de Z especialmente indicada para carriles de luz.  
También se utiliza con excelentes resultados para cortineros y para techos de diferentes alturas.

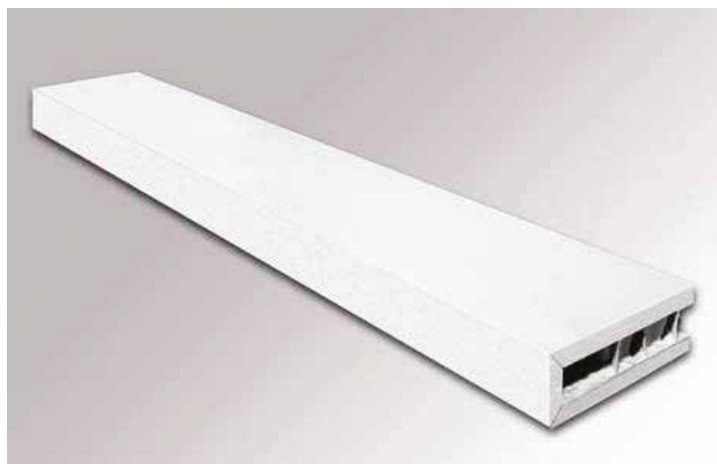
#### Notas:

- Las piezas se entregan con una longitud estándar de 2400 mm.
- Para otras longitudes consultar.
- La placa de 15 mm tiene un incremento del 10%.
- Las placas hidrófuga e ignífuga tienen un incremento del 15%.

Para cualquier otra medida o pieza especial, no duden en consultar a nuestro servicio técnico.

## Elemento: Balda de trillaje de canto recto

Referencia NBAL



### DESCRIPCIÓN:

Balda de trillaje de canto recto.

Medidas de desarrollo: desde 150 mm hasta 575 mm x 50 mm.

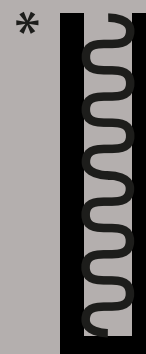
Placa de Yeso Laminado ST de 13 mm.

Importante: se instala con perfil de 25 mm.

Usos:

Balda concebida para crear todo tipo de estanterías, y muebles de PYL.

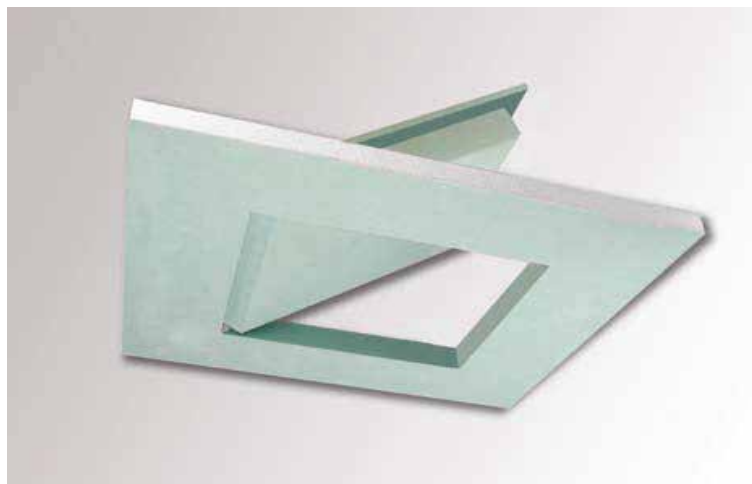
También se utiliza para tabiques y cortineros.\*



Notas:

- Las piezas se entregan con una longitud estándar de 2400 mm.
- Para otras longitudes consultar.

Para cualquier otra medida o pieza especial, no duden en consultar a nuestro servicio técnico.



## DESCRIPCIÓN:

Trampilla realiza íntegramente en Yeso Laminado Hidrófugo.  
Medidas estándar desde 200x200 mm hasta 600x600 mm.  
Placa de Yeso Laminado WR de 13 mm.  
Posibilidad de realizar trampillas con medidas especiales, con una o varias tapas.

### Usos:

Rápida instalación en falsos techos.  
Integración total en sistemas de Yeso Laminado, tanto por su diseño,  
y por su coherencia estructural y decorativa.  
Es la trampilla que menos se ve por su sistema.

### Notas:

- Las trampillas pueden ser estándar o a medida bajo pedido.
- Se pueden realizar de 1 o varias tapas.
- Se recomienda pintar las partes por separado y nunca aplicar pintura en las zonas de superposición.



## DESCRIPCIÓN:

Trampilla realiza íntegramente en Yeso Laminado Hidrófugo.

Medidas estándar desde 300x300 mm hasta 600x600 mm.

Placa de Yeso Laminado WR de 13 mm.

Posibilidad de realizar trampillas con medidas especiales, con una o varias puertas.

Usos:

Rápida instalación en tabiques o trasdosados.

Integración total en sistemas de Yeso Laminado, tanto por su diseño, y por su coherencia estructural y decorativa.

Es la trampilla que menos se ve por su sistema.

Notas:

- Las trampillas pueden ser estándar o a medida bajo pedido.
- Se pueden realizar de 1 o varias tapas.
- Se recomienda pintar las partes por separado y nunca aplicar pintura en las zonas de superposición.



## DESCRIPCIÓN:

Placa ranurada en sentido longitudinal.  
Placa de Yeso Laminado BC de 13 mm.  
Longitud de la pieza estándar: 2400 mm y 3000 mm.

### Usos:

Rápida de instalar en tabiques y trasdosados curvos, así como en techos.  
Excelente solución para cubrir o tapar cualquier tipo de elemento con diferentes diámetros de acabado.

### Notas:

- La cara vista presenta una estrias propias del ranurado interior, si se desea una superficie uniforme se aconseja aplicar masilla.